

Lo studio ha sede in Parma; titolare è l'ing. Giuliano Gennari.

Lo studio si occupa di progettazione, direzione e controllo lavori, sia in ambito privato che in ambito pubblico.

Nel presente documento, la sintesi dei lavori e progettazioni eseguite suddivise nei campi di attività principali.

ING. GIULIANO GENNARI

Iscrizione albo professionale degli Ingegneri della Provincia di Parma dal 1990 n° 1231

- Studi:** laurea in *Ingegneria Civile sezione Edile* presso l'Università degli Studi di Bologna il 21/02/1990 ;
la tesi di laurea è stata premiata con una borsa di studio dall'Ordine degli Ingegneri della Provincia di Parma quale migliore tesi di carattere ambientale svolta in quell'anno accademico; la tesi riguardava il progetto di una infrastruttura viaria ed il suo impatto ambientale nei confronti del territorio.
Titolo della tesi: *"Elementi per la valutazione ambientale di tracciati alternativi della tangenziale Ovest di Parma"*.
dal 1990 all'aprile 1997 presso l'ufficio tecnico progettazioni dell'Impresa Pizzarotti di Parma in qualità di Ingegnere progettista e di coordinamento della progettazione di complessi edifici di varia natura e di infrastrutture viarie e ferroviarie.
Libero professionista da maggio 1997

ATTIVITA' DI COORDINAMENTO PROGETTUALE

- 1991-92 Coordinatore della progettazione strutturale costruttiva e di dettaglio delle strutture in cemento armato in opera per la ristrutturazione del Centro Fiere Lingotto di Torino (importo complessivo dei lavori 80 mld.); attività svolta in Impresa Pizzarotti; committente Lingotto Fiere
- 1993-94 Coordinatore e responsabile dei rapporti di natura tecnico-progettuale con la Direzione Lavori per la costruzione del corpo principale e dei satelliti dell'aerostazione Malpensa 2000 (importo lavori 140 mld.); attività svolta in Impresa Pizzarotti ; committente Società per l'esercizio aeroportuale (SEA).
- 1995-96 progetto Alta Velocità TRATTA MI-BO : partecipazione ai gruppi di lavoro per la revisione del progetto esecutivo e la redazione delle specifiche tecniche per la progettazione costruttiva e di dettaglio (gruppo di lavoro C34:indagini geognostiche integrative per il progetto costruttivo).attività svolta in Impresa Pizzarotti per Cepav Uno

PROGETTAZIONE DI INFRASTRUTTURE VIARIE - FERROVIARIE - AEROPORTUALI

1995-98 * Responsabile della progettazione costruttiva e progettista delle opere da realizzarsi nell'ambito degli interventi di raddoppio della **linea ferroviaria Ponticelli-Cercola** committente Consorzio ferroviario Vesuviano (importo lavori 25 mld.); nell'ambito degli interventi sono state progettate le seguenti opere:

- stazione interrata di interscambio con la linea S.Giorgio-Volla.
 - ponte ferroviario alla progressiva 416.43
 - ampliamento magazzino di Ponticelli e deposito riparazione carrozze.
 - nuovo impianto di depolverizzazione delle carrozze.
 - sistemazioni idrauliche della linea.
 - bretella stradale di collegamento tra via Campana e via L. Giordano.
 - sistemazione viaria ed idraulica di via Censi dell'Arco a seguito della chiusura del passaggio a livello.
 - cavalcaferrovia alla progressiva 1627.06 (provinciale Cercola-S. Sebastiano).
 - studio della situazione acustica ante-operam e dell'impatto acustico post-operam.
- Comittente: Ministero dei trasporti; Direzione generale M.C.T.C.
Opera interamente realizzata



Passerella pedonale di via Campana sulla linea Ferroviaria

1996-99 Coordinamento di parte del progetto di raddoppio della linea ferroviaria **Torre Annunziata -Pompei** consistente nell'esecuzione di gallerie naturali ed artificiali, due stazioni interrate ed opere in linea .

- progetto delle stazioni interrate di Boscotrecase e Boscoreale
- studio della situazione acustica ante-operam e dell'impatto acustico post-operam.

Comittente: Ministero dei trasporti; Direzione generale M.C.T.C.
Opera interamente realizzata



Stazione di Boscotrecase

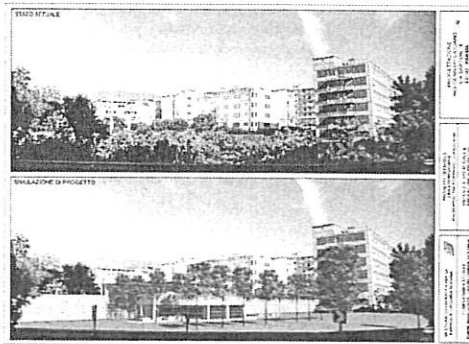
- 1997 **Progetto preliminare per il raddoppio della tratta ferroviaria Pompei-Scafati** (Gestione Governativa per la Ferrovia Circumvesuviana) con il rifacimento delle stazioni di Pompei e Scafati; progetto presentato per l'ottenimento dei finanziamenti Programma Operativo F.E.SR.1995-99
Committente Con. Fer Concessionaria dei Lavori.
Opera approvata e finanziata
- 1997 **Progetto cantierabile per il raddoppio della tratta ferroviaria Moregine -Pioppaino** (Gestione Governativa per la Ferrovia Circumvesuviana); progetto presentato per l'ottenimento dei finanziamenti Programma Operativo F.E.SR.1995-99;
Committente Circumfer Due Concessionaria dei Lavori.
Opera approvata e finanziata
- 1997-98 **Progetto cantierabile per il raddoppio della tratta ferroviaria Pompei-Scafati, tratta Rione Scacciapensieri-Scafati** (Gestione Governativa per la Ferrovia Circumvesuviana); progetto presentato per l'ottenimento dei finanziamenti Programma Operativo F.E.SR.1995-99;
Committente Con.Fer Concessionario dei lavori
Opera approvata dal Committente in attesa di finanziamento
- 1998 **Progettazione strutturale di alcune opere per la realizzazione della tratta ferroviaria tra Saronno e lo scalo aeroportuale di Malpensa;**
- Cavalcaferrovia strada statale n° 527
 - Cavalcaferrovia strada statale n° 341
 - Cavalcaferrovia Strada Comunale Busto Magnago
 - Trincea di accesso alla nuova stazione di Saronno
 - Strutture di sostegno (spalle su pali) ponte ferroviario su torrente Arno .
 - Attraversamento Salto di Montone
 - Fabbricato ACEI di Saronno
 - Sottopassi a spinta stradale e pedonale in Rescaldina
- Committente Impresa Pizzarotti per Ferrovie Nord Milano.*
Opere interamente realizzate



Opere di sostegno di tipo speciale per la realizzazione del sottopasso in località Rescaldina pronto per le operazioni di spinta

1999 **Progetto esecutivo per il raddoppio della tratta ferroviaria Pompei Valle - Pompei Santuario** (Gestione Governativa per la Ferrovia Circumvesuviana) con l'interramento della stazione di Pompei; importo lavori £ 55.000.000.000;
Progetto approvato dal Ministero dei Trasporti ed in corso di realizzazione;
Committente: Con. Fer (concessionario dei lavori) per Ministero dei trasporti; Direzione generale M.C.T.C.
Opera in corso di realizzazione

1999--2000 **Studio di fattibilità e progetto definitivo per il raddoppio della tratta ferroviaria della Gestione Governativa per la Ferrovia Circumvesuviana tra le stazioni di Pioppaino e Castellammare di Stabia;**
Committente Consorzio ferroviario S. Giorgio Volla Due concessionario dei lavori)
per l'accesso ai finanziamenti del Decreto 22.10.1999 ex legge 211/92
Ministero dei trasporti e della Navigazione..
Progetto definitivo inserito nell'elenco delle opere finanziabili
tipologia ferrovia urbane e suburbane legge 211/92; importo 117 mld.
Finanziato in sede di approvazione del Programma per le città Metropolitane



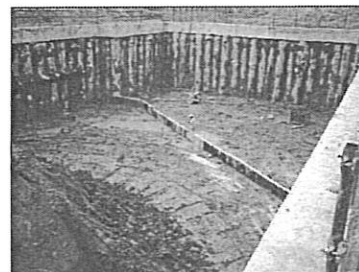
Simulazione di inserimento ambientale nuova fermata di via Nocera in Castellammare

2000-2001 **Quadruplicamento tratta ferroviaria Cadorna-Bovisa in Milano;** progettazione strutture di copertura gallerie artificiali ed opere di sostegno :
 - Completamento galleria di via Savonarola
 - Galleria di via Arona
 - Sovrappasso di via Massena
 - Sovrappasso via Domodossola
 - Fermata Domodossola
 - Piazzale FIAT e fabbricato viaggiatori
 - Sovrappasso via Filiffo
 - Sovrappasso via Savonarola
Committente Consorzio Imprese Pizzarotti-De Lieto (Consorzio Consuma) per Ferrovie Nord Milano;
Opera ultimata

2001-2003 **Alta Velocità tratta Milano Bologna : progettazione costruttiva dei sottopassi viabili tra i km. 162+000 e 185+000; progettazione costruttiva strutturale e delle sistemazioni viabili**
Committente Modena scarl impresa esecutrice dei lavori;
Opere Ultimate
Importo lavori € 5.528.000,00

2001-2003 **Alta Velocità tratta Milano Bologna : progettazione esecutiva opere provvisionali per realizzazione cantieri e piste di cantiere tra i km. 162+000 e 185+000;**
Progetto opere di scavalco reticolo idrografico minore e maggiore,
tra i quali i ponti provvisori sui fiumi Panaro e Secchia
Committente Modena scarl (Consorzio Snamprogetti e Pizzarotti); impresa esecutrice dei lavori;
Opere Ultimate

Opere provvisionali (parafiumi pali) per esecuzione sottopasso stradale

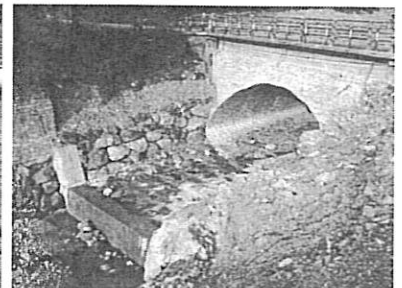


2003 **Alta Velocità tratta Milano Bologna : progettazione costruttiva Galleria Artificiale GA16 e rilevato di accesso alla stazione di Parma RI91; progettazione costruttiva strutturale (studio Associato Gennari - Oddi)**
Committente Eurovie scarl; impresa esecutrice dei lavori;
Opere ultimate

Galleria artificiale su Autostrada A1



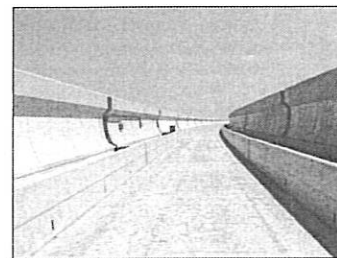
- 2003 **Strada Provinciale n° 19 del Manubiola (PR)** : Lavori di consolidamento del ponte sul Rio Bussetolo e sistemazione del movimento franoso al km 1+350;
Committente Amministrazione Provinciale di Parma;
Importo lavori € 587.000,00
Opera ultimata



Opere di consolidamento del Ponte sul Rio Bussetolo e del movimento franoso sulla strada Provinciale n° 19

- 2003 **Lavori di adeguamento antincendio della galleria Casina sulla SS63 del Cerreto (RE)**; progettazione definitiva, esecutiva, coordinamento per la sicurezza in fase di progettazione;
Committente ANAS Bologna;
Importo lavori € 1.200.000,00
- 2003 **Lavori di Sistemazione viabile gallerie Costarella, Feltrin, Nualetto, Casaleo, CaManarini, sulla SS63 del Cerreto (RE)**; progettazione definitiva, esecutiva, coordinamento per la sicurezza in fase di progettazione ;
Committente ANAS Bologna;
Importo lavori € 1.200.000,00
- 2003 **Progetto esecutivo strutturale Viadotto fiume Ticino per autostrada A4 (TO-MI)** nell'ambito dei lavori di realizzazione 'Treno Alta Capacita', tratta Torino -Novara; progettazione esecutiva strutture in elevazione, impalcato, opere provvisionali (studio associato Gennari- Oddi);
Committente FiatEngineering per CAVTOMI;
- 2003-2004 **Ampliamento e rettifica Strada Comunale Sasso-Magrignano**; progettazione definitiva, esecutiva, direzione lavori , coordinamento in fase di progettazione ed esecuzione Dlgs 494/96;
Importo lavori € 240.000,00
Committente ; Comunità Montana Appennino Parma Est per Comune di Neviano
Opera interamente realizzata

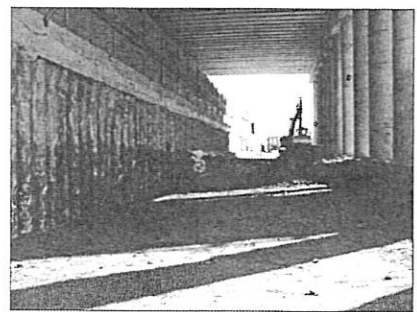
- 2002-2006 **Alta Velocita' --Tratta MI-BO; monitoraggio in corso di costruzione opere d'arte;**
 attività di interpretazione dei dati del monitoraggio strutturale
 in corso di esecuzione delle opere ,
 tra le quali:
 Sistema Viadotti Modena (VI75-76-77-80-83)
 Rilevati Ferroviari della tratta
 Gallerie Artificiali (GA13-GA15-GA16-GA18-GA19)
 Committenti *Snamprogetti-Pizzarotti – Consorzio CCC*



Sistema viadotti Modena -VI75

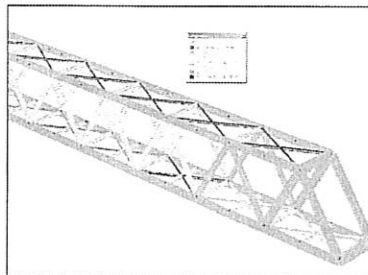
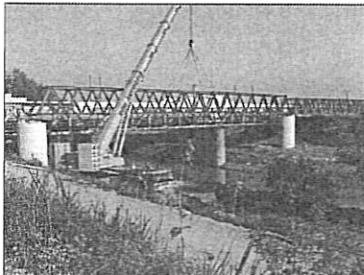
- 2004 **Lavori di realizzazione del Test Site Sistema Infonebbia tratta Torino-Aeroporto di Caselle; progettazione definitiva, esecutiva, coordinamento per la sicurezza in fase di progettazione ;**
 Committente *Centro Ricerche Fiat - ANAS Torino;*
 Importo lavori €2.041.000,00
 Opera *Ultimata*
- 2004 **Lavori di Installazione di pannelli a messaggio variabile e stazioni rilevamento traffico finalizzati al miglioramento delle informazioni all'utenza stradale per le Olimpiadi Invernali 2006 di Torino; progettazione definitiva, esecutiva, coordinamento per la sicurezza in fase di progettazione ;**
 Committente *Centro Ricerche Fiat - ANAS Torino;*
 Importo lavori €480.000,00
 Opera *ultimata*
- 2005-2006 **Progetto definitivo per le opere di completamento della tratta ferroviaria della Circumvesuviana srl tra le stazioni di Villa dei Misteri e Moregine, completamento Torre Annunziata -Moregine;**
 Committente *Consorzio ferroviario S. Giorgio Volla Due concessionario dei lavori) ; Opera finanziata da Regione Campania e fondi ex legge 211/92 Ministero dei trasporti e della Navigazione..*
 Progetto *completato ed avviato*
 Importo lavori €19.000.000,00
- 2006-2007 **Progetto definitivo per le opere di raddoppio della tratta ferroviaria della Circumvesuviana srl tra le stazioni di Moregine e Pioppaino;**
 Committente *Consorzio ferroviario S. Giorgio Volla Due concessionario dei lavori) ; Opera finanziata da Regione Campania e fondi ex legge 211/92 Ministero dei trasporti e della Navigazione..*
- 2006 **Studio di fattibilità Nuovo Asse di Penetrazione sulla città di Parma e nuovo tracciato asse Pedemontano tra i comuni di Collecchio, Sala Baganza, Felino, Langhirano, Traversatolo in Provincia di Parma, finalizzato al miglioramento della mobilità nel comprensorio Parma Est;**
 Committente *Comunità Montana Appennino Parma Est..*

2006-2007 Alta Velocita' -Tratta MI-BO; Interconnessione di Modena della linea Modena -Soliera; progetto delle opere provvisionali finalizzate all'esecuzione delle opere principali: Deviazione provvisoria della tangenziale di Modena e opere provvisionali connesse Paratie a sostegno spalle viadotto Modena in corrispondenza fiume Secchia
Committente Modena scarl(consorzio Snamprogetti-Pizzarotti)



Paratia a lato ferrovia Modena Soliera, sotto tangenziale di Modena

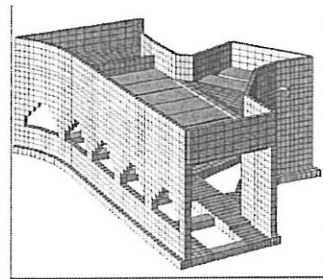
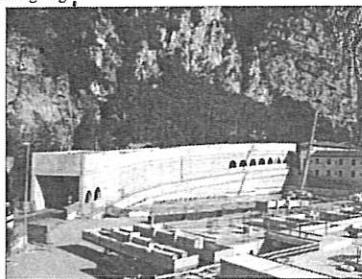
2008 Alta Velocita' -Tratta MI-BO; Interconnessione di Modena della linea Modena -Soliera; progetto di opere definitive: Passerella Pedonale sul Fiume Secchia Passerella Pedonale e ascensori per lo scavalco di via Capitani Tombini ferroviari
Committente Modena scarl(consorzio Snamprogetti-Pizzarotti)



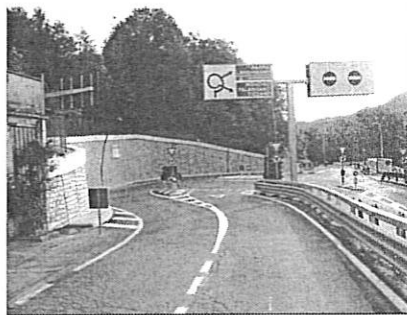
Passerella ciclopeditonale sul fiume Secchia; modellazione di calcolo e fasi del varo

2007 **Galleria Paramassi in Campione del Garda;**
progetto strutturale della galleria paramassi a protezione della strada Gardesana :
Progettazione esecutiva strutturale di galleria paramassi
e delle opere provvisorie e definitive per il sostegno di adiacente garage
Committente *Coopsette soc. Coop*
Opere ultimate

*Galleria paramassi in corso di completamento
e simulazione modellazione di calcolo del cuneo di imbocco*

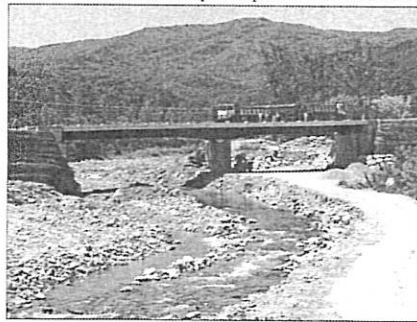


2008-2010 **Messa in sicurezza incrocio tra SP665r e SP13 in località Pastorello (comune di Langhirano) :**
Progettazione preliminare- definitiva - esecutiva e Direzione Lavori realizzazione di rotondella e opere di sostegno di monte e di valle
Committente *Comunità Montana Appennino Parma est*
Importo lavori € 980.000,00
Opera Ultimata



2009 **Opere di miglioramento e rettifica stradale in località ponte di Lugagnano in comune di Monchio delle Corti sulla SP665r :**
Progettazione preliminare- definitiva - esecutiva
Committente *Comunità Montana Appennino Parma est*
Importo lavori €1.100.000,00
Opera ultimata

2008 **Nuovo collegamento stradale tra Corniglio e la SP106 in località Ponte Romano con attraversamento del Torrente Parma :**
Progettazione preliminare- definitiva - esecutiva e direzione lavori opere di ponte a struttura mista L=54 m e rilevati di accesso.
Committente *Comune di Corniglio*
Importo lavori €1.500.000,00
Opera Ultimata

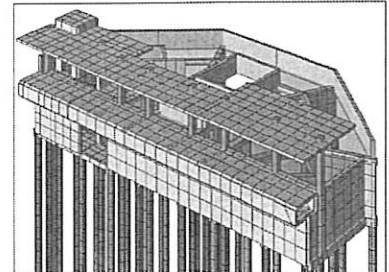
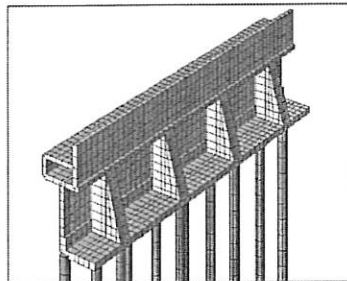
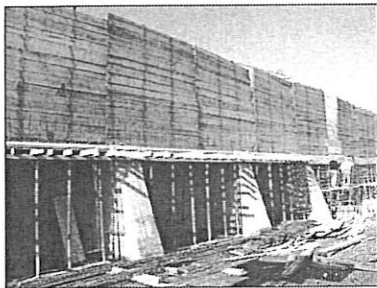
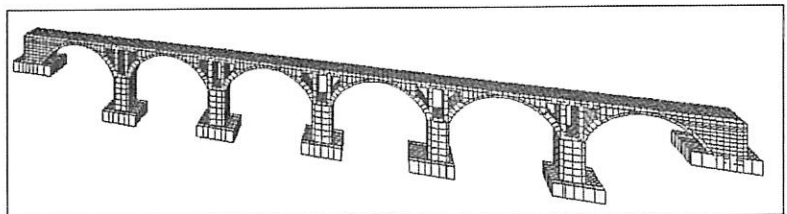
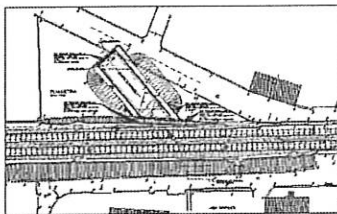


*Membro della Commissione Tecnica Consuliva tra Provincia di Parma – Comunità Montana Appennino Parma Est e Comuni di Langhirano-
Lesignano-Palanzano-Monchio delle Corti – Tizzano Val Parma per la valutazione dei progetti di miglioramento e messa in sicurezza della Strada
Statale Massese (anni 2007-2008)*

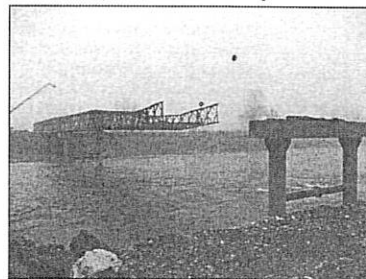
2008-2009 Progetto Esecutivo strutturale per le opere di completamento della tratta ferroviaria della Circumvesuviana srl tra le stazioni di Villa dei Misteri – Moregine – Pioppaino – Castellammare via Nocera:

Progettazione esecutiva e costruttiva di cantiere opere strutturali tra le quali : muri di linea su pali, muri di linea su fondazione diretta, ponti di linea a travi in acciaio accostate , ponte di Via Einaudi, ponte di traversa Tavernola, ponte ad archi sulla ferrovia per Gragnano, cavalcaferrovia di Ponte Persica e Ponte S. Benedetto.

Committente Linea per Sorrento scari
Importo sole opere strutturali €15.500.000,00



- 2009-2010 Bre.Be.Mi ; Autostrada Brescia – Bergamo – Milano; Progetto definitivo ed esecutivo di alcune opere , sottovia, sottopassi e sifoni interferenti con le opere principali; progettazione delle opere di cantierizzazione tra cui :
- Cantiere di Urago d'Oglio
 - Ponti bailey per attraversamenti su fiume Adda, Oglio, Muzza
 - Viabilità provvisorie per deviazioni strade provinciali e comunali
- Committente *BBM Società di Progetto (Impresa Pizzarotti -Unieco)*
Opere ultimate



Ponte provvisorio per cantiere in fase di varo

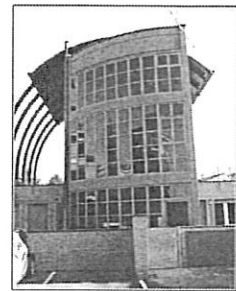
- 2011-2012 Comune di Lesignano de Bagni : Tangenziale ad ovest del Capoluogo :
- Progettazione preliminare- definitiva - esecutiva e Direzione Lavori bretella stradale di collegamento tra la Strada Provinciale degli Argini e la Provinciale per Langhirano.
- Committente *Comune di Lesignano*
Importo complessivo progetto € 875.000,00
Opera in esecuzione

STRUTTURE IN C.A.-C.A.P. - METALLICHE

EDILIZIA RESIDENZIALE - DIREZIONALE - OSPEDALIERA - SCOLASTICA

- 1996 **Complesso residenziale costituito da tre palazzi per complessivi 48 alloggi in via Guarini a Parma; Progettazione preliminare, definitiva esecutiva delle strutture; direzione lavori delle strutture in cemento armato**
Committente: Immobiliare MTZ;
Opera interamente realizzata;
Importo lavori strutturali E.1.4 mld
- 2000 - 2001 **Realizzazione di due edifici residenziali in via Naviglio Alto (Parma) : progettazione preliminare, definitiva, esecutiva delle strutture; Direzione lavori opere strutturale**
Committente Immobiliare MTZ;
Opera interamente realizzata;
Importo lavori strutturali E.1.2 mld
- 2000 - 2001 **Realizzazione di edifici residenziali in Pilastro di Langhirano (Parma); progettazione preliminare, definitiva, esecutiva delle strutture; Direzione Lavori generale e delle strutture;**
Committente Sunvitale Costruzioni srl;
Opera interamente realizzata;
Importo lavori E. 7.5 mld
- 2002 **Realizzazione di edificio residenziale in via Zani (Parma) : progettazione preliminare, definitiva, esecutiva delle strutture in c.a.; direzione lavori strutture in c.a.**
Committente Magnolia Immobiliare srl;
Opera interamente realizzata;
Importo lavori strutture € 400.000,00

2003 Realizzazione di edificio residenziale in via Ganale Doria (Parma) : progettazione preliminare, definitiva, esecutiva delle strutture in c.a.; direzione lavori strutture in c.a.
Committente Magnolia Immobiliare srl;
Opera interamente realizzata;
Importo lavori strutture € 100.000,00



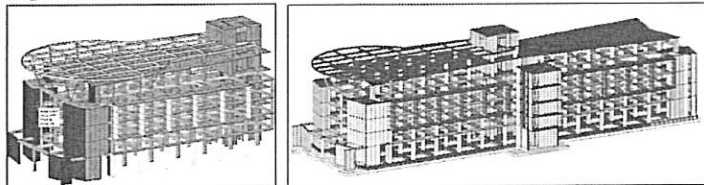
Edificio via Ganale Doria (PR)

2003 Edificio Residenziale in via Spezia in Parma: Progettazione esecutiva strutture e Direzione Lavori strutture ;
Committente Impresa Pizzarotti e c spa per ACER
Importo strutture € 520.000,00
Opera ultimata

2004-2005 Complesso di edifici in località Botteghino (Parma): Progettazione esecutiva strutture e Direzione Lavori strutture ;
Committente Aurora srl
Importo strutture € 3.800.000,00
Opera ultimata

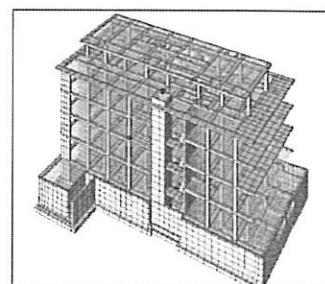


- 2005 **Edifici Residenziali e Direzionali in via Toscana (Parma) per complessive 40 unità immobiliari;** Progettazione esecutiva strutture e Direzione Lavori strutture ;
Committente Ediltor srl
Importo strutture € 800.000,00
Opera ultimata
- 2005 **Edifici Residenziali in via Budellungo, Coloreto (Parma);** Progettazione esecutiva strutture e Direzione Lavori strutture ;
Committente Ediltue srl
Importo strutture € 400.000,00
Opera realizzata
- 2006 **Edifici Residenziali per complessivi 24 alloggi in S.Polo di Torrile (Pr); Complesso condominiale Jolly;** Progettazione esecutiva strutture e Direzione Lavori strutture ;
Committente EdilVerdi Due srl
Importo strutture € 600.000,00
Opera ultimata
- 2008 **Nuova Casa Protetta in Botteghino (Pr);**
Progettazione esecutiva strutture
Committente Opera Diocesana San. Bernardo degli Uberti
Importo strutture € 1.200.000,00
- 2009 **Edificio Privato in località Barbiano (Pr);**
Progettazione esecutiva e Direzione Lavori Strutture
Committente Compagnia Generale Riprese Aeree (Pr)
Opera Ultimata
- 2010 **Padiglione Ospedaliero in Al-Zawia (Libia) ;** Progettazione esecutiva strutture
Committente : Studio Binini -Reggio Emilia
Progetto completato



Modellazione di calcolo strutturale nuovo padiglione ospedaliero

- 2011 **Edificio Residenziale in via Pedretti - (Pr);**
Progettazione esecutiva e Direzione Lavori Strutture – 5 piani ; struttura portante in c.a.
Committente : Ediltor srl
Opera Ultimata



Modellazione di calcolo strutturale edificio via Pedretti

- 2011 **Scuola Elementare di Calestano- (Pr); Interventi di recupero strutturale della copertura;**
Progettazione esecutiva e Direzione Lavori Strutture
Committente : Comune di Calestano (Pr)
Opera Ultimata
- 2012 **Edificio Residenziale Bedonia - (Pr);**
Progettazione esecutiva e Direzione Lavori Strutture - struttura portante in muratura
Committente : Privato
Opera Ultimata
- 2011 **Verifica Tecnica complesso in via Repubblica 31 - (Pr);**
Verifica tecnica redatta ai sensi Opcm di edificio privato - Parma
Committente : Privato
- 2012 **Verifica Tecnica edificio scolastico - (Pr);**
Verifica tecnica redatta ai sensi Opcm di edificio scolastico – Scuola Materna Santa Rosa; via Picedi Benettini - Parma
Committente : Congregazione Suore Domenicane della Beata Imelda
- 2012 **Progetto di Miglioramento sismico e verifica della sicurezza edificio privato ubicato in Parma - Via Padre Onorio 5;**
Progetto di Miglioramento sismico e verifica tecnica
Committente : Privato
Opera Ultimata

INDUSTRIA – OPERE VARIE

- 1990 Calcoli strutturali di alcuni edifici del parco divertimenti di Eurodisneyland Parigi.
- 1992-93 Coordinamento della progettazione strutturale costruttiva e di dettaglio e calcoli delle strutture di alcuni edifici del centro orafi "il Tari" di Caserta (importo complessivo dei lavori 80 mld.); committente Il TARI'.
- 1992-94 Responsabile della progettazione strutturale costruttiva del Centro Direzionale Emilia Est in Parma, costituito da centro commerciale, residenze, palazzo multipiano per uffici e parcheggi interrati (importo lavori 20 mld.).
Calcoli strutturali dell'ampliamento del parcheggio interrato lungo la via Emilia ad uso del supermercato;
Committente Impresa Pizzarotti e c spa.
Opera interamente realizzata
- 1995 Responsabile della progettazione strutturale costruttiva del nuovo magazzino distribuzione merci (40.000 mq) della Superal a Pontedera (importo complessivo dei lavori 20 mld.); committente Superal. Progettazione delle opere di fondazione
Opera interamente realizzata
- 1995 Progetto delle strutture in cemento armato del parcheggio interrato di via Battei Parma Importo lavori strutturali 600 mil.
Committente sig. A. Cellie.
Opera interamente realizzata
- 1996 Progettazione strutturale costruttiva e di dettaglio della nuova officina e deposito di Guastalla della linea ferroviaria Parma -Suzzara;
Committente Gestione Commissariale Governativa Ferrovie Venete.
Opera interamente realizzata
- 1996 Progettista delle strutture in cemento armato e delle fondazioni su pali del nuovo padiglione polifunzionale presso l'Ente Fiere di Parma (Palacassa);
Committente SIF.
Opera interamente realizzata
- 1997 Progetto delle strutture in carpenteria metallica di facciata e strutture accessorie Multisala Cinematografica S.Pancrazio (Parma).
Committente: Impresa Pizzarotti e c spa.
Opera interamente realizzata
- 1997 Progetto di capannone ad uso industriale in località Ce.P.I.M (Fontevivo, Parma) avente superficie coperta di 2200 mq;
Committente : Centro Diesel srl

Opera interamente realizzata

1998 Progetto strutture di fondazione per insediamento industriale **Bridgestone** in Assemini (Cagliari) per complessivi 10.000 mq di nuovi edifici;
Committente: Impresa Pizzarotti e c spa
Opera interamente realizzata

1998 Incarico di consulenza sulla progettazione strutturale per la realizzazione del padiglione malattie infettive presso l'**Ospedale San Martino di Genova**;
Committente Privato;
Importo strutture £. 3.500.000.000
Opera completamente realizzata.

1998 Progetto strutture **Edifici Comuni Mineo Residence** (CT) per complessivi 2600 mq;
Committente: Impresa Pizzarotti e c spa
Opera interamente realizzata

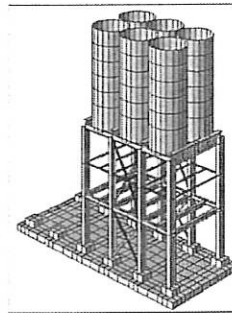
1999 Progettazione strutture di fondazione ed opere accessorie **Centro Commerciale Esselunga** e **Edificio Direzionale** in via Traversetolo in Parma :
(studio associato Gennari-Oddi)
Committente : Consorzio Val D'Enza;
Opera ultimata



- 2000 Progetto costruttivo strutture di fondazione **nuovo hangar aeroporto di Parma;**
Committente Bonatti spa;
Opera ultimata
- 2001 **Piscina di Belpasso (CT) ;** Progetto preliminare, definitivo, esecutivo strutture;
Committente Sigonella scari;
Opera ultimata
- 2001 **Garage interrato nuova sede Assistenza Pubblica (PR) ;** progettazione costruttiva delle strutture e delle opere provvisionali di scavo;
Committente Bonatti spa impresa esecutrice dei lavori;
Opera Ultimata.
- 2002 **Nuovo edificio Alloggi e Mensa Aeroporto Militare di Parma;** Progettazione strutturale esecutiva
Committente : Coleni srl(impresa esecutrice dei lavori);
Importo strutture € 350.000,00
Opera ultimata
- 2002 **Edificio Direzionale in via Spezia in Parma;** Progettazione esecutiva strutture (studio associato Gennari-Oddi);
Committente Impresa Pizzarotti e c spa
Opera ultimata
- 2004 **Vasca di accumulo intermedia a servizio nuovo acquedotto complesso Mineo Residence in Mineo (CT);** Progettazione esecutiva strutture ;
Committente Mineo Residence degli Aranci srl
Opera ultimata
- 2005 **Strutture metalliche per complesso di silos in Novafonte- Lima (Perù);**

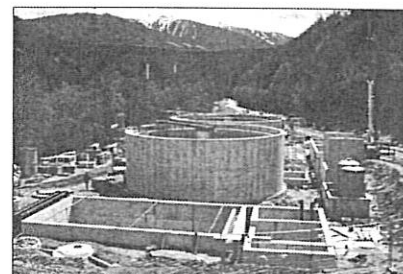
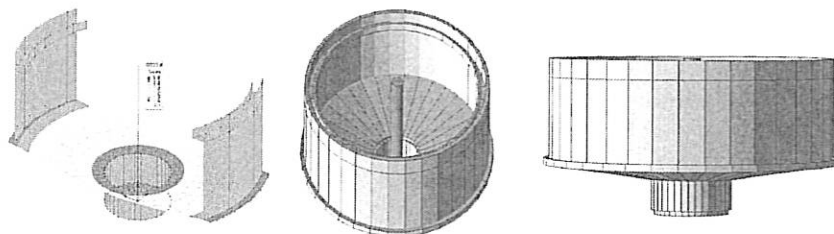
Progettazione esecutiva delle strutture metalliche:
Committente Zanelli mixing (Parma)
Importo strutture metalliche € 220.000,00
Opera ultimata

Modello di calcolo strutturale ed opera realizzata di complesso di silos;Novafonte Perù



2006 **Ampliamento della Residenza protetta per anziani S.Illario in Porporano (PR);** Progettazione esecutiva strutture ;
Committente: Opera Diocesana S. Bernardo degli Uberti
Importo strutture : € 200.000,00
Opera completata

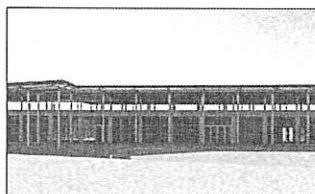
2010 **Tunnel di base del Brennero;** Progettazione esecutiva strutture impianto di depurazione acque di scavo ;
Cantieri di Aica e di Mules
Committente: ATB scarl
Opera completata



Vasca di depurazione; modellazione di calcolo ed opere realizzate

2012-13 **Edificio Servizi parcheggio Scambiatore Firenze Scandicci;**

Progettazione esecutiva strutture e componenti architettoniche;
Committente: SPEA Ingegneria Europea
Importo strutture : € 2.000.000,00
Progetto completato



RECUPERO - RISTRUTTURAZIONI - RESTAURO

1994 Progetto e direzione lavori per la ristrutturazione di edifici privati in località Cà Merlo, Villarbasse, Torino
Importo lavori £ 1 mld.;
Committente: Airaudò Frànco
Opera interamente realizzata

1992-1994 Progetto e Direzione lavori per la ristrutturazione del complesso residenziale "Corte reale del sole" a Parma
Importo lavori £ 4,5 mld.;
Committente: Sanvitale Costruzioni srl
Opera interamente realizzata

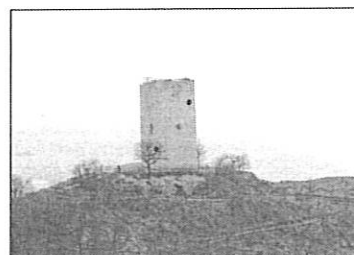


1993- 1996 Direzione lavori per la ristrutturazione del complesso residenziale " Casenove" a Parma Importo lavori £ 5 mld.;;
Committente : Sanvitale Costruzioni srl
Opera interamente realizzata



- 1995 Progettazione strutturale per la ristrutturazione di edificio ad uso abitativo in via Cavagnari, Parma
Importo lavori £ 1 mld.;
Committente: Impresa Pizzarotti e c spa.
Opera interamente realizzata
- 1996 Progettazione strutturale per la ristrutturazione di edificio in c.a. per la nuova sede INPDAP in Borgo Felino , Parma
Importo lavori strutture £ 0.7 mld.;
Committente: Impresa Pizzarotti e c spa.
Opera interamente realizzata
- 1998-2001 Ristrutturazione edilizia di edificio posto in Borgo Felino (Parma) : progettazione preliminare, definitiva, esecutiva;
Importo lavori £. 4.0 mld
Committente Borgo Felino Immobiliare srl;
Opera interamente realizzata
- 1999 Ristrutturazione ala nord del castello di Corniglio per adibirlo ad uso ostello (fondi Giubileo 2000); progettazione preliminare, definitiva, esecutiva, direzione lavori, coordinamento per la sicurezza in fase di progettazione (con Arch. S.Acerbis);
Importo lavori £ 1.1 mld;
Committente : Comunità Montana Appennino Parma Est per Comune di Corniglio
opera interamente realizzata
- 2002 Progetto esecutivo, parte strutturale, recupero di Casa Corchia (Berceto) per la realizzazione del museo delle arti contadine : progettazione preliminare, definitiva, esecutiva del recupero strutturale;
Committente Arch.Mancini per Comune di Berceto;
Opera interamente realizzata.
- 2002 Adeguamento di capannone ad uso archivio : progettazione, definitiva,esecutiva, coordinamento per la sicurezza in fase di progettazione;
Committente : Anas Bologna;
Importo lavori € 400.000,00;
Opera in corso di realizzazione
- 2003 Progetto di ristrutturazione Edificio uso Alloggi e Edificio uso Comando aeroporto di Aviano (PD) : progettazione, definitiva,esecutiva delle opere civili;
Committente : ing. Ziveri Mario;
Importo lavori solo opere civili € 1.500.000.000;
Opera in appalto

- 2003 **Recupero strutturale Torre di Rossenella** (Rossena, RE); Progetto esecutivo, parte strutturale, per il recupero statico della torre; progettazione definitiva, esecutiva del recupero strutturale;
Committente Arch. Manenti Valli per comune di Canossa;
Importo opere strutturali € 300.000,00



- 2003 - 2004 **Recupero Strutturale complesso LaFagnana** (Sala Baganza PR); Progetto esecutivo strutturale dei consolidamenti, Direzione dei Lavori generale;
Committente : Magnolia Immobiliare srl
Opera in corso di realizzazione
Importo lavori 1.500.000,00 €



Intervento di recupero del complesso immobiliare la Fagnana - Parma: prima e dopo l'intervento

- 2005 **Opere di consolidamento ex convento di S. Sepolcro**; edificio proprietà suore Imeldine-Luigine in Borgo Valorio (PR); Progetto esecutivo strutturale dei consolidamenti della navata centrale e delle fondazioni lato interno chiostro
Committente : Geom. Mario Gerboni per Congregazione delle suore Imeldine
Opera realizzata

- 2005 Consolidamento ex scuola di S.Leonardo per destinazione d'uso Ostello per la Gioventù (PR); Progetto esecutivo strutturale dei consolidamenti e delle opere strutturali
Committente : Arch. Fabrizio Rinaldi per Comune di Parma
Opera in corso di realizzazione
Importo lavori strutturali: €4000.000,00
- 2006 Progetto di consolidamento Hotel Savoy (Parma); Progetto esecutivo strutturale degli interventi di miglioramento sismico per i lavori di ristrutturazione dell'Hotel Savoy in Parma, via Garibaldi
Committente : Privato
Opera ultimata
- 2006-2007 Progetto preliminare – definitivo – esecutivo- direzione lavori strutturale per il recupero del Palazzo del Governatore (Parma) per la trasformazione in museo di arte moderna; progettazione opere strutturali e coordinamento progettuale;
Committente Comune di Parma;
Importo opere progettate: 2.500.000,00
Opere completate
- 2008 Progetto – definitivo – esecutivo- direzione lavori strutturale per il recupero EX CIM in Monchio delle Corti (Parma) per la trasformazione in museo sede distaccata Parco Regionale Cento Laghi, Corpo Forestale dello Stato e Comunità Montana Appennino Parma Est;
Committente Comunità Montana;
Importo opere : 200.000,00
Opera Ultimata
- 2009 Progetto – definitivo – esecutivo lavori per il recupero e messa in sicurezza Rocca di Bosco di Corniglio (Parma) ;
Committente Comune di Corniglio e Soprintendenza di BB.AA. di Parma
Importo opere 1° stralcio : 200.000,00
Opera Ultimata
- 2009-2010 Progetto – definitivo – esecutivo lavori per il Miglioramento sismico delle Chiese di Antreola e Campora (Neviano degli Arduini , Pr) a seguito del terremoto del 23 dicembre 2008 nel territorio parmense ;
Committente Curia Vescovile di Parma



Importo opere : 200.000,00
Opera Ultimata

2011-2012 **Ristrutturazione Poliambulatorio Privato Medi-Saluser (PR):**
Progettazione esecutiva e Direzione dei Lavori
Committente M&I srl
Importo opere : €700.000,00
Opera Ultimata

2012 **Ampliamento Centro Veterinario San Martino - Traversetolo (PR):**
Progettazione esecutiva e Direzione dei Lavori
Committente Centro Veterinario San Martino
Opera Ultimata

EDIFICI E COSTRUZIONI PUBBLICI

- 1997 **Costruzione di ascensore a servizio sede Municipale in comune di Calestano (Pr);** progettazione preliminare, definitiva, esecutiva, direzione lavori
Importo lavori £ 86.000.000;
Committente : Comunità Montana Appennino Parma Est per Comune di Calestano
Opera interamente realizzata
- 1997 **Ampliamento, mediante riattamento della casa protetta per anziani Val Cedra;** progettazione preliminare, definitiva, esecutiva, direzione lavori ,
coordinamento per la sicurezza
Importo lavori £ 145.000.000;
Committente : Comunità Montana Appennino Parma Est per Comune di Monchio (Pr)
Opera interamente realizzata
- 1999-2000 **Nuovo Cimitero del capoluogo in comune di Corniglio;** progettazione preliminare, definitiva, esecutiva, direzione lavori
Importo lavori £ 1.500.000.000,00;
Committente : Comunità Montana Appennino Parma Est per Comune di Corniglio (Pr)
Opera interamente realizzata
- 1998-2003 **Nuova Palestra di Tizzano;** progettazione preliminare, definitiva, esecutiva, direzione lavori
Importo lavori £ 800.000.000 (1° stralcio)(1998)
Importo lavori € 200.000 (1° lotto-2° stralcio)(2003)
Committente : Comunità Montana Appennino Parma Est per Comune TizzanovalParma (Pr)
Opera interamente realizzata
- 1998 **Nuovo deposito mezzi VV.FF. in Langhirano;**
progettazione preliminare, definitiva, esecutiva, direzione lavori ,
Importo lavori £ 600.000.000
Committente : Comunità Montana Appennino Parma Est
Opera interamente realizzata



2002 Nuova Piscina scoperta comunale di Corniglio:
progettazione preliminare, definitiva, esecutiva, direzione lavori ,
coordinamento Dlgs 494796;
Importo lavori € 780.000,00;
Committente : Comunità Montana Appennino Parma Est per Comune di Corniglio(Pr)
Opera interamente realizzata



2005-2006 Costruzione nuova sede del Parco Nazionale dell'Appennino Tosco Emiliano
all'interno del complesso Immobiliare la Colonia e progetto impianto ittiologico:
progettazione preliminare, definitiva, esecutiva, direzione lavori
Importo lavori € 670.000,00;
Committente : Comunità Montana Appennino Parma Est per Comune di Corniglio
Opera ultimata



2005-2006 Lavori di ristrutturazione edificio scolastico di Berceto; Progetto preliminare, definitivo, esecutivo, Direzione Lavori.
Importo lavori : € 184.000,00
Committente : Comune di Berceto (PR)
Opera ultimata

2006-2007 Lavori di realizzazione nuovo ricovero automezzi di soccorso CRI Pontetaro; Progetto preliminare, definitivo, esecutivo, Direzione Lavori.
Importo lavori : € 85.000,00
Committente : Comune di Fontevivo (PR)
Opera ultimata

2008 Lavori di realizzazione Mensa Scolastica (comune di Lesignano de Bagni); Progetto preliminare, definitivo, esecutivo delle strutture in c.a. di
fondazione
Importo lavori opere strutturali : € 80.000,00
Committente : Comune di Lesignano de Bagni (PR)

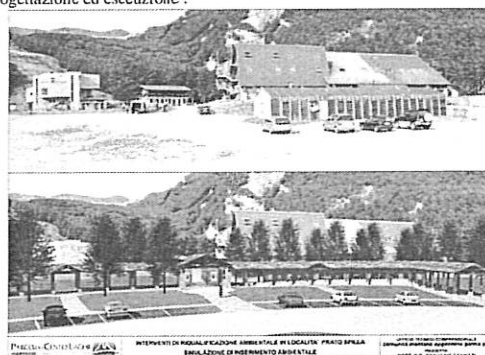
URBANIZZAZIONI - SISTEMAZIONI ESTERNE - FOGNATURE - ACQUEDOTTI

- 1994 **Piano particolareggiato di iniziativa privata** per insediamenti produttivi nel Comune di S. Secondo Parmense (mq.48200);
Committente privato
Opera interamente realizzata
- 1996 **Progettista della sistemazione architettonica** ad arredo urbano della piazzetta tra via XXII Luglio e via Adorni a Parma;
Convenzione tra Comune di Parma e Pizzarotti s.p.a.
Opera interamente realizzata
- 1997 **Ricostruzione e manutenzione opere di presa in comune di Calestano (Pr)** : progettazione preliminare, definitiva, esecutiva ; Direzione lavori
Committente Comune di Calestano (PR);
Opera interamente realizzata;
Importo lavori E.230.000.000
- 1998-2000 **Membro della Commissione Tecnica Consultiva Provinciale per la valutazione dei progetti di risanamento ambientale** cofinanziati dall'Amministrazione Provinciale di Parma (fondi PTTA 94-96) (Delibera Provincia di Parma n° 287/1998).
- 2000-2001 **Centro Agroalimentare di Napoli:** Componente del team di progettazione esecutiva per le sistemazioni esterne dell'opera e delle sistemazioni fognarie
Importo delle opere progettate C\$5.500.000,00
Committente Impresa Pizzarotti.
Opere completamente realizzate
- 2001 **Completamento adduttori fognari in Monchio delle Corti** : progettazione definitiva, esecutiva; Direzione lavori
Committente Comune di Monchio delle Corti (PR);
Opera interamente realizzata;
Importo lavori E 150.000.000
- 2002 **Lavori di sistemazione dei piazzali della ex colonia montana di Corniglio;** progetto prefinalinare, definitivo, esecutivo della sistemazione e delle reti;
Importo lavori C'258.000,00
Committente : Comunità Montana Appennino Parma Est per Comune di Corniglio (Pr)

Opera interamente realizzata

2003-2004 **Lavori di riqualificazione urbana Centro storico di Calestano**; direzione lavori, coordinamento in fase di esecuzione Dlgs 494/96;
Importo lavori € 440.000,00
Committente : Comunità Montana Appennino Parma Est per Comune di Calestano (Pr)
Opera interamente realizzata

2004-2005 • **Riqualificazione Stazione turistica di località Prato Spilla, Comune di Monchio delle Corti (PR)**;
 Piano particolareggiato; Valutazione di Impatto Ambientale;
 Progettazione preliminare, definitiva, esecutiva, coordinamento in fase di progettazione ed esecuzione .
Importo lavori complessivo € 1.200.000,00
Importo lavori 1° stralcio : € 600.000,00
Committente : Ente Parco Regionale dei Cento Laghi
Opera realizzata



2004-2005 **Interventi (CIPE) per il completamento degli adduttori fognari ValParmossa in località varie Comuni di Tizzano –Neviano-Langhirano (PR)**; Coordinamento generale progetto e coprogettista.
Importo lavori complessivo € 4.800.000,00
Committente : Comunità Montana Appennino Parma Est
Opere ultimate

2005 **Lavori di tombamento del Rio Scagno in località Fontevivo (PR)**; Progetto preliminare, definitivo, esecutivo, direzione lavori coordinamento in fase di progettazione ed esecuzione Dlgs 494/96.
Importo lavori : € 240.000,00
Committente : Comune di Fontevivo

- Opera ultimata*
- 2005 **Lavori di urbanizzazione di via Torre Dentice in Marano di Napoli;** Progetto preliminare, definitivo, esecutivo, coordinamento in fase di progettazione.
Importo lavori : € 453.000,00
Committente : Comune di Marano di Napoli (Napoli)
Opera ultimata
- 2005 **Lavori di riqualificazione spazi esterni Stazione ferroviaria di Ghiare di Berceto;** Progetto preliminare, definitivo, esecutivo, Direzione Lavori.
Importo lavori : € 89.000,00
Committente : Comune di Berceto (PR)
Opera ultimata
- 2007-2008 **Lavori di realizzazione nuova piazza di Bosco di Corniglio;** Progetto preliminare, definitivo, esecutivo, Direzione Lavori.
Importo lavori : € 150.000,00
Committente : Comune di Corniglio (PR)
Opera ultimata
- 2008 **Lavori di realizzazione ampliamento piazza di Mulazzano (comune di Lesignano de Bagni);** Progetto preliminare, definitivo, esecutivo delle strutture in c.a.
Importo lavori opere strutturali : € 120.000,00
Committente : Comune di Lesignano de Bagni (PR)
Opera realizzata
- 2011 **Lavori di riqualificazione dell'abitato di Valditacca (comune di Monchio delle Corti);** Progetto preliminare, definitivo, esecutivo, Direzione dei Lavori.
Importo lavori opere : € 117.000,00
Committente : Comune di Monchio delle Corti (PR)
Opera ultimata

SISTEMAZIONI IDRAULICHE - BONIFICHE

- 2000 **Lavori di pronto intervento strada comunale di Lugagnano;** progettazione, definitiva, esecutiva: direzione lavori
Importo lavori € 70.000.000;
Committente : Comunità Montana Appennino Parma Est per Comune di Monchio
Opera interamente realizzata

-
- 2001 **Lavori di pronto intervento per il ripristino strada comunale di Vigolone, Calestano (PR); progettazione definitiva, esecutiva;**
Importo lavori € 121.000.000;
Committente : Comunità Montana Appennino Parma Est per Comune di Calestano
Opera interamente realizzata
- 2001 **Lavori di pronto intervento per il consolidamento del Vecchio Cimitero di Corniglio (Pr); progettazione definitiva, esecutiva;**
Importo lavori € 150.000.000;
Committente : Comunità Montana Appennino Parma Est per Comune di Corniglio
Opera interamente realizzata
- 1998-2002 **Bonifica della discarica Comprensoriale di Carzago, Corniglio (Pr); progettazione preliminare, definitiva, esecutiva;**
Importo lavori € 1.500.000.000,00;
Committente : Comunità Montana Appennino Parma Est
Opera interamente realizzata
- 2002 **Lavori per la sistemazione dell'abitato di Nirone in Comune di Palanzano (Pr); progettazione definitiva, esecutiva**
Importo lavori € 139.000,00
Committente : Regione Emilia Romagna
Opera interamente realizzata
- 2002 **Lavori di ripristino e consolidamento delle opere idrauliche del torrente Termina di Torre nei comuni di Neviano degli Arduini e Lesignano Bagni (PR); progettazione definitiva, esecutiva)**
Importo lavori € 154.000,00
Committente : Regione Emilia Romagna
Opera interamente realizzata
- 2002 **Lavori consolidamento dei versanti a difesa dell'abitato di Zibana in Comune di Palanzano (PR); progettazione definitiva, esecutiva)**
Importo lavori € 77.000,00
Committente : Regione Emilia Romagna
Opera interamente realizzata

COLLAUDI STATICI

- 2002 **Edificio industriale** in località Cepim (PR);
Importo opere strutturali : 500.000,00 €;
Committente: Allegri geom. Primo srl
- 2002 **Complesso di Edifici residenziali** in località Valdellora (SP); zona sismica S=9
Importo opere strutturali : 800.000,00 €;
Committente: CO.GE.SPE. srl
- 2003 **Edificio residenziale-commerciale** in località Mazzincollo, Sarzana (SP); zona sismica S=9
Importo opere strutturali : 900.000,00 €;
Committente: CO.GE.SPE. srl
- 2004 **Edificio residenziale-commerciale** in località Santa Caterina, Sarzana (SP); zona sismica S=9
Importo opere strutturali : 400.000,00 €;
Committente: CO.GE.SA. srl
- 2005-2006 **Edificio industriale** in località Vedole, Colorno (PR); zona sismica di III categoria; collaudo statico in corso d'opera; superficie complessiva 20.000 mq
Importo opere strutturali : 3.000.000,00 €;
Committente: CERVE spa
- 2005-2006 **Edificio residenziale-commerciale** in località La Spezia; collaudo statico in corso d'opera
Importo opere strutturali : € 2.200.000,00;
Committente: CO.GE.SA. srl
- 2007-2008 **Edifici per il Department of Navy USA in Livorno**; collaudo statico in corso d'opera degli edifici
Importo opere strutturali : € 6.200.000,00;
Committente: Department of Navy (USA) – Capodichino- Napoli
- 2008 **Edificio Direzionale in via Emilia Ovest in Parma**; collaudo statico in corso d'opera strutture in c.a. e metalliche
Importo opere strutturali : € 800.000,00
Committente: Poliambulatorio Dalla Rosa Prati- Parma
- 2008 **Edifici destinati a Magazzini – Officine ed Uffici presso deposito TEP Parma**; collaudo statico in corso d'opera strutture in c.a. e metalliche e tecnico Amministrativo
Importo opere strutturali : € 900.000,00

Importo complessivo opere €3.180.000,00
Committente: SMTP- Parma

- 2010 **Edifici destinati a Residenza via XXIV Maggio Parma** ; collaudo statico opere in c.a.
Importo opere strutturali : € 1.000.000,00
Committente: La Betulla Soc. Coop.
- 2010-2011 **Edificio industriale** in località Vedole, Colorno (PR); zona sismica di III categoria; collaudo statico in corso d'opera; superficie complessiva circa 25.000 mq
Importo opere strutturali : 4.800.000,00 €
Committente: CERVE spa
- 2011-2012 **Nuovo Stabilimento produzione Sughì** in località Rubbiano, Fornovo (PR); zona sismica di III categoria; collaudo statico in corso d'opera; superficie complessiva circa 20.000 mq
Importo opere strutturali : 5.000.000,00 €
Committente: BARILLA spa

ATTIVITA' DI COORDINATORE AI SENSI EX DLGS 494/96

PROGETTI IN CUI SONO STATE SVOLTE SPECIFICAMENTE LE MANSIONI DI COORDINATORE PER LA SICUREZZA IN FASE DI PROGETTAZIONE E/O DI ESECUZIONE(OLTRE A QUANTO GIÀ ELENCATO NELL'AMBITO DEI PROGETTI):

- 1997: Committente privato: Ristrutturazione edificio industriale in S.Gervasio Bresciano (Bs) (Coordinamento in fase di progettazione); importo lavori £. 400.000.000
- 1998 Comune di Lesignano Bagni: ampliamento del cimitero di San Michele Cavana. (Coordinamento in fase di progettazione); importo lavori £. 100.000.000
- 1998 Comune di Calestano: Ristrutturazione opere acquedottistiche nel Comune. (Coordinamento in fase di progettazione); importo lavori £. 300.000.000
- 1999 Comune di Parma: Manutenzione straordinaria Campo da Rugby di viale Piacenza. (Coordinamento in fase di esecuzione); importo lavori £. 500.000.000.
- 1999 Comune di Parma :Ristrutturazione edificio est podere Bizzozzero. (Coordinamento in fase di progettazione ed esecuzione); importo lavori £.1.000.000.000.
- 1999-2002 Università degli Studi : Realizzazione del nuovo edificio polifunzionale per la didattica. (Coordinamento in fase di progettazione ed esecuzione); importo lavori £. 11.000.000.000
- 2000 Committente Privato : Realizzazione di edificio residenziale in Alberi di Fontanini (PR) (Coordinamento in fase di progettazione ed esecuzione); importo lavori £.600.000.000.
- 2000 Committente Privato : Realizzazione di opere interne per la realizzazione di palestra in Parma (Coordinamento in fase di progettazione ed esecuzione); importo lavori £.300.000.0000.
- 2002 Comune di Corniglio : Rifacimento della copertura del Castello di Corniglio (Coordinamento in fase di progettazione ed esecuzione); importo lavori £. 100.000,00.

ATTIVITA' SPECIFICHE DI PROGETTAZIONE E CONSULENZA SETTORE PAVIMENTAZIONI INDUSTRIALI

- 1996 Esselunga di via Emilia
- dimensionamento delle pavimentazioni rigide della zona carico-scarico merci
- 1997 Ente Fiere di Parma
- relazione di calcolo e verifica delle pavimentazioni rigide all'interno del nuovo padiglione 4 (Palacassa)
- 1998 Università degli Studi di Parma
- relazione di verifica per stato di degrado pavimentazione industriale all'interno del nuovo complesso della facoltà di Ingegneria
- 2000 Nuovo hangar aeroporto di Parma
- relazione di calcolo e verifica delle pavimentazioni rigide all'interno del nuovo hangar in riferimento ai carichi concentrati derivanti dall'aeromobile in sosta
- 2003 Centro Agroalimentare di Volla (NA)
- relazione di verifica delle pavimentazioni flessibili dei piazzali e delle strade del nuovo centro Agroalimentare di Volla
- 2003 Alta Velocità tratta Mi-Bo – Cantiere di Modena :
- dimensionamento delle pavimentazioni industriali e del pacchetto di pavimentazione dei piazzali di stoccaggio e movimentazione travi prefabbricate e carrello di varo (peso totale travi+carrellone 110 ton);
 - dimensionamento del pacchetto di sovrastruttura delle piste di cantiere per il passaggio del carrello di varo (peso totale travi +carrellone 110ton)
- 2004 FERRO ITALIA
- studio di pavimentazione industriale esistente per verifica possibilità installazione magazzino; verifica delle strutture esistente e progetto delle nuove pavimentazioni